

¿Cómo hacemos el cierre de mina?

Las actividades mineras tienen un tiempo de vida, por lo que una vez concluidas las operaciones se produce el cierre de mina, que busca rehabilitar las áreas donde se ha trabajado. Por ello, la normativa peruana exige la presentación de un plan de cierre de minas.

¿Qué es la Mina de Fosfatos Bayóvar?

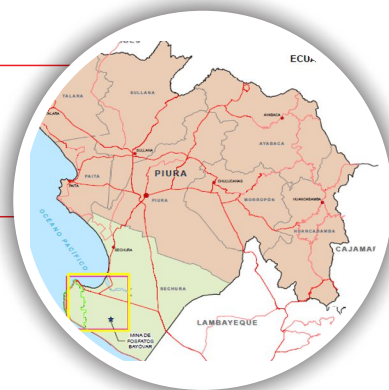
Compañía Minera Miski Mayo S.R.L. (CMMM) es titular de la Mina de Fosfatos Bayóvar (Mina Bayóvar), la cual inició sus actividades en agosto del 2010. La Mina Bayóvar es un proyecto minero no metálico que contempla la explotación del yacimiento de fosfatos Bayóvar, el procesamiento para producir concentrados de fosfatos y su posterior embarque para exportación a través del Puerto en la Bahía de Sechura.

¿Qué se produce en la Mina y para qué?

Producimos concentrado de fosfato, importante mineral no metálico e insumo natural que se utiliza para producir fertilizantes, producto que garantiza la producción y calidad de los alimentos que el mundo consume.

¿Dónde se ubica?

La Mina Bayóvar se encuentra ubicado en el distrito y provincia de Sechura, Región Piura.



¿Qué es un plan de cierre?

El Plan de Cierre de Minas es un instrumento de gestión ambiental que detalla las actividades que la empresa minera realizará para la clausura de la mina, para dejar el medio ambiente en las mejores condiciones.

¿Para qué realizamos la Segunda Modificación del Plan de Cierre de Mina Bayóvar?

De acuerdo con el artículo 21 del Reglamento para el Cierre de Minas (D.S. N° 033-2005-EM y su modificación D.S. N° 045 2006-EM), el titular de la actividad minera podrá solicitar la revisión del Plan de Cierre aprobado cuando varíen las condiciones legales, tecnológicas y operaciones que afecten a las actividades de cierre de un área, labor o instalación minera, o su presupuesto.

Finalmente, con motivos de incorporar las modificaciones implementadas en el Primer Informe Técnico Sustentatorio ITS (KCB 2017) y Segundo ITS (Golder 2020), de la Segunda Modificatoria del Estudio de Impacto Ambiental MEIA Bayóvar; Miski Mayo solicitó a Golder mediante licitación, la elaboración de la Segunda Actualización del plan de cierre de la Mina de Fosfatos Bayóvar (SAPCM Bayóvar) (Golder 2021). Asimismo, Miski Mayo propone la modificación de las medidas de cierre aprobadas con la finalidad de optimizar su ejecución durante la etapa de cierre progresivo y final.

¿Cuál es la diferencia entre el Cierre Progresivo y el Cierre Final?

La Mina Bayóvar tendrá una vida útil de 25 años aproximadamente. Las actividades de “cierre progresivo” se ejecutan durante la vida útil de la mina y se encuentran actualmente en desarrollo; las cuales consisten en general en trabajos de movimientos de tierra paralelamente a la operación minera.

Cuando la mina deje de operar se iniciará el “cierre final” y se completará el proceso de rehabilitación en todas las áreas que se trabajó en la mina, las cuales serán monitoreadas en la etapa de post cierre.

ETAPAS DE CIERRE

AÑO/ ETAPA CIERRE	1-20	21	22	23	24	25	1	2	1	2	3	4	5
	Operación						Cierre Final		Post-Cierre				
Cierre Progresivo	■	■	■	■	■	■							
Cierre Final							■	■					
Post-Cierre									■	■	■	■	■

¿Cuáles son las actividades de cierre a desarrollar en la Segunda Actualización del plan de cierre de Mina SAPCM Bayóvar (Golder 2021)?

En Área de Mina

- Relleno, nivelado con el material del mismo tajo y desmantelamiento de infraestructura donde se evaluará su reciclaje o venta.

En Instalaciones de Procesamiento

- Desmantelamiento de infraestructuras.

En Botaderos de Desmonte

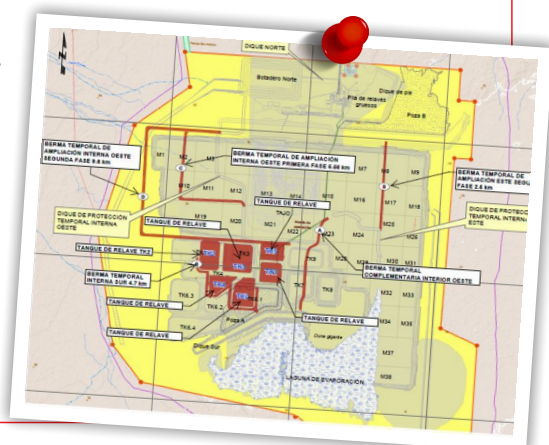
- Se perfilarán los taludes y se colocará señalética de advertencia (Botadero Norte)
- Se nivelarán superficies y se colocará señalética de advertencia (Botadero Interno Backfill).

En Pila de Relaves Gruesos y Pilas de Estéril 1 y 2

- Se contornearán las crestas hasta conseguir una pendiente que asegure su estabilidad, nivelación de superficies planas y se colocará señalética de advertencia.

En Tanques de Relaves

- Serán rellenas, niveladas y coberturadas, usando materiales locales y se colocará señalética de advertencia.



¿Cuáles son las principales actividades POST-CIERRE?

Monitoreo de la Estabilidad Física:

- Inspecciones visuales en Botadero Norte, Botadero Interno (Backfill), Pilas de Material Estéril y Pila de Relaves Gruesos.

Monitoreo Biológico:

- Verificación de las áreas reforestadas.

Monitoreo Social:

- Seguimiento de los programas de capacitación y de comunicación.

Si tengo consultas del Plan de Cierre, ¿qué puedo hacer?

Puedes hacer tus consultas en:

Nuestra página web:

● www.miskimayo.com

Nuestras Redes Sociales:

También puedes obtener información de nuestras actividades en nuestras siguientes redes sociales:

● **Canal de Youtube:** www.youtube.com/c/MISKIMAYO/videos

● **Linkedin:** www.linkedin.com/company/compa%C3%B1a-minera-miski-mayo-s-r-l/

Nuestra oficina en Piura:

● **Dirección:** Urb. San Eduardo Mz A-2, Cámara de Comercio de Piura, Edificio 2 – Piso 2, Piura.

● **Horario de atención:** Lunes a Viernes de 9:00 Am. a 1:00 Pm y de 2:00 Pm a 6:00 Pm

Nuestro correo electrónico:

También puedes enviar tus consultas y comentarios al siguiente correo:

● contacto@miskimayo.com

***“Ayudamos al mundo
a producir los alimentos que necesita”***